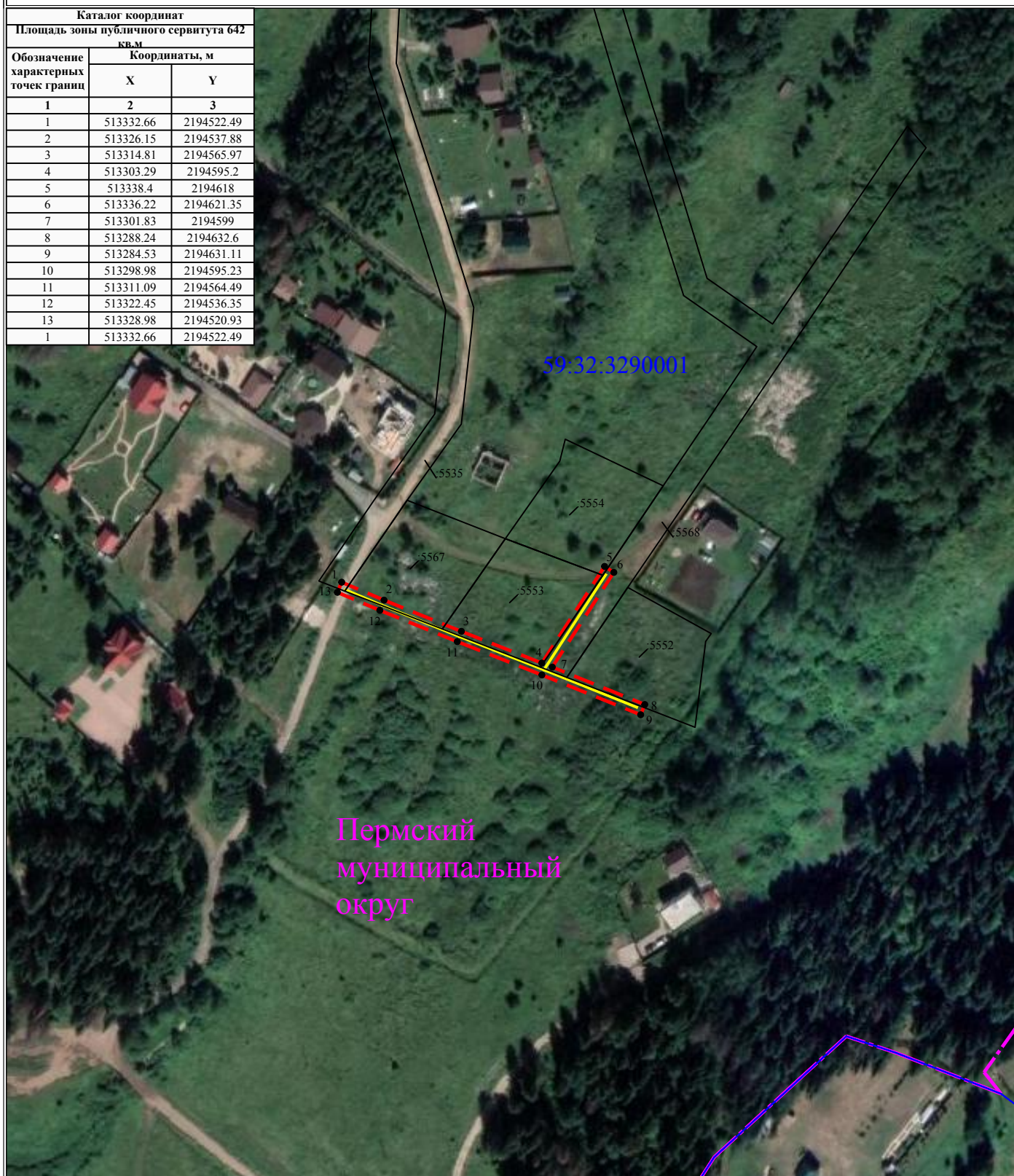


Схема расположения границ публичного сервитута для эксплуатации объекта ВЛ-0,4 кВ ф.1 (сущ. оп. №11/3-№11/3/3) от ТП-45046

Каталог координат		
Площадь зоны публичного сервитута 642 кв.м		
Обозначение характерных точек границ	Координаты, м	
	X	Y
1	2	3
1	513332.66	2194522.49
2	513326.15	2194537.88
3	513314.81	2194565.97
4	513303.29	2194595.2
5	513338.4	2194618
6	513336.22	2194621.35
7	513301.83	2194599
8	513288.24	2194632.6
9	513284.53	2194631.11
10	513298.98	2194595.23
11	513311.09	2194564.49
12	513322.45	2194536.35
13	513328.98	2194520.93
1	513332.66	2194522.49



УСЛОВНЫЕ ОБОЗНАЧЕНИЯ

- - границы устанавливаемого публичного сервитута
- - ось линии, контур объекта
- - границы муниципального образования, населенных пунктов
- - границы кадастрового квартала
- - границы земельных участков, попадающих в зону публичного сервитута

Масштаб 1:2000

- 1 - обозначение характерной точки границы устанавливаемого публичного сервитута
- :123 - кадастровый номер земельного участка
- 59:32:0000000 - кадастровый номер квартала
- г. Пермь - наименование муниципального образования, населенного пункта